

# 3,5 Zimmerwohnung nahe Einkaufszentrum Wilma



## Kantstr. 107

10627 Berlin

Zimmer: 3,50  
Wohnfläche ca.: 128,00 m<sup>2</sup>  
Kaltmiete: 2.300,00 EUR (zzgl. Nebenkosten)  
Gesamtmiete: 2.600,00 EUR

Scout-ID: 151599441  
Objekt-Nr.: V12008.03



### Ihr Ansprechpartner:

Apart Berlin GmbH  
Frau Simone Thiele-Wenske  
E-Mail: [info@apartberlin.de](mailto:info@apartberlin.de)  
Tel: +49 30 88913678  
Mobil: +49 1512 2781057  
Fax: +49 30 88912741  
Web: <https://www.apartberlin.de>

Wohnungstyp:	Etagenwohnung
Etage:	3
Etagenanzahl:	5
Schlafzimmer:	2
Badezimmer:	1
Balkon/Terrasse:	Ja
Einbauküche:	Ja
Objektzustand:	Vollständig renoviert
Baujahr:	1901
Qualität der Ausstattung:	Gehoben
Letzte Modernisierung/ Sanierung:	2024
Energieausweistyp:	Bedarfsausweis
Heizungsart:	Zentralheizung
Wesentliche Energieträger:	Öl
Endenergiebedarf:	125,00 kWh/(m <sup>2</sup> *a)
Energieeffizienzklasse:	D
Baujahr laut Energieausweis:	1901
Bezugsfrei ab:	sofort
Haustiere:	Nach Vereinbarung

Nebenkosten:	145,00 EUR
Heizkosten:	155,00 EUR (Heizung / Warmwasser)
Heizkosten sind in Nebenkosten enthalten:	Nein
Kaution oder Genossenschaftsanteile:	6900

## 3,5 Zimmerwohnung nahe Einkaufszentrum Wilma



Kantstr. 107  
10627 Berlin

Zimmer: 3,50  
Wohnfläche ca.: 128,00 m<sup>2</sup>  
Kaltmiete: 2.300,00 EUR (zzgl. Nebenkosten)  
Gesamtmieta: 2.600,00 EUR

### Objektbeschreibung:

Die schöne renovierte Altbauwohnung liegt im Vorderhaus 3.OG ohne Aufzug, zentral in der Kantstraße nahe der Einkaufsmeile Wilmerdorfer Straße. Sie bieten Ihnen dem altbaucharme entsprechend eines Dielenbodens, Stuck an der Decke, eine Küche inkl. einer neuen Einbauküche mit Geräten, Badezimmer mit Eckbadewanne, separater Dusche, Bidet, und das WC. Der Balkon lässt Sie an dem Straßen Geschehen teilhaben. Die Wohnung ist aufgeteilt auf 3 Zimmer und einem schmalen Zimmer, was durch aus als Büro dienen könnte. Die vorderen Räume verfügen über eine Flügeltür. Besichtigungswünsche teilen Sie uns bitte per Kontaktanfrage mit.

### Ausstattung:

Dielen  
EBK  
Balkon  
Stuck

### Lage:

Lage: Das Altbauhaus liegt in der beliebten Kantstr. Die Anbindung an die öffentlichen Verkehrsmittel, sowie die Anbindung an die A100 sind hervorragend. Der Bahnhof Charlottenburg -S-Bahn und Regionalbahn- ist nur wenige Gehminuten entfernt. Gleichfalls der U-Bahnhof Wilmerdorfer Straße - Linie U7-. Ebenso verkehren an der Kantstraße mehrere Buslinien, die Sie in Kürze zum Zoologischen Garten, einem zentralen Knotenpunkt Berlins, bringen. Die bekannte Einkaufsmeile Wilmerdorfer Straße bietet neben ihrem Shopping-Highlight "Wilmerdorfer Arcaden" zahlreiche Einkaufsmöglichkeiten des täglichen Bedarfs. Auch sind ausreichend Ärzte und Apotheken vorhanden. Für kulinarische Vielfalt ist gesorgt, das sowohl an der Kantstraße selbst wie auch in den vielen Seitenstraßen gibt es unzählige Restaurants, Bars und Cafés verschiedenster Art.

### Sonstiges:

Es wird ein Indexmietvertrag geschlossen.

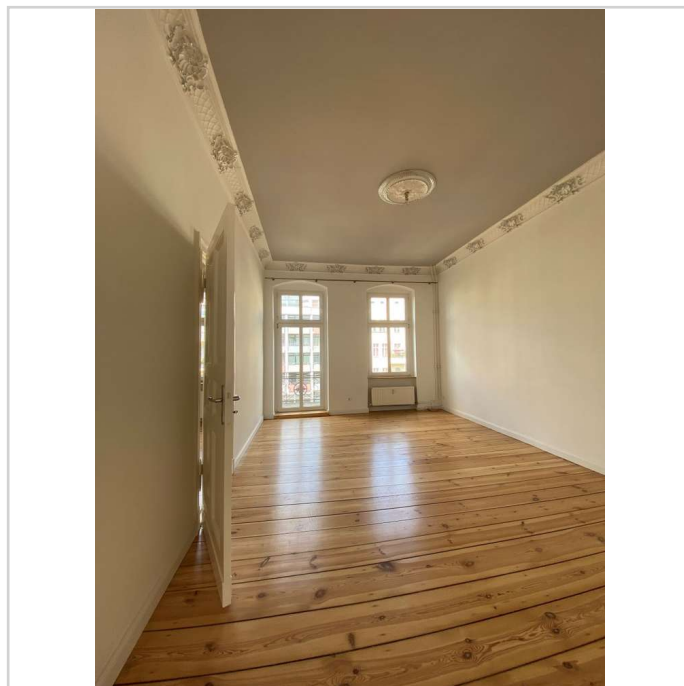
Die Bewerbungsunterlagen reichen Sie bitte erst nach der Besichtigung ein.

Wir bitten um Verständnis, dass wir nur vollständig eingereichte Unterlagen berücksichtigen können.

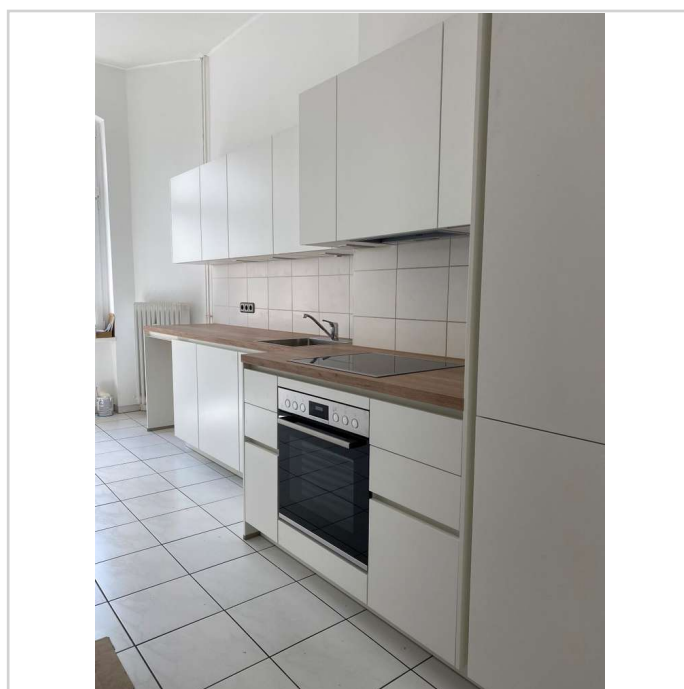
Bitte senden Sie uns Ihren Besichtigungswunsch nur hier über das Kontaktformular.

Alle hier gemachten Angaben beruhen auf ans uns übermittelte Information des Eigentümers. Wir können keine Haftung für Ihre Richtigkeit übernehmen.

Kein Keller vorhanden



Balkonzimmer



Küche

## 3,5 Zimmerwohnung nahe Einkaufszentrum Wilma



Kantstr. 107  
10627 Berlin

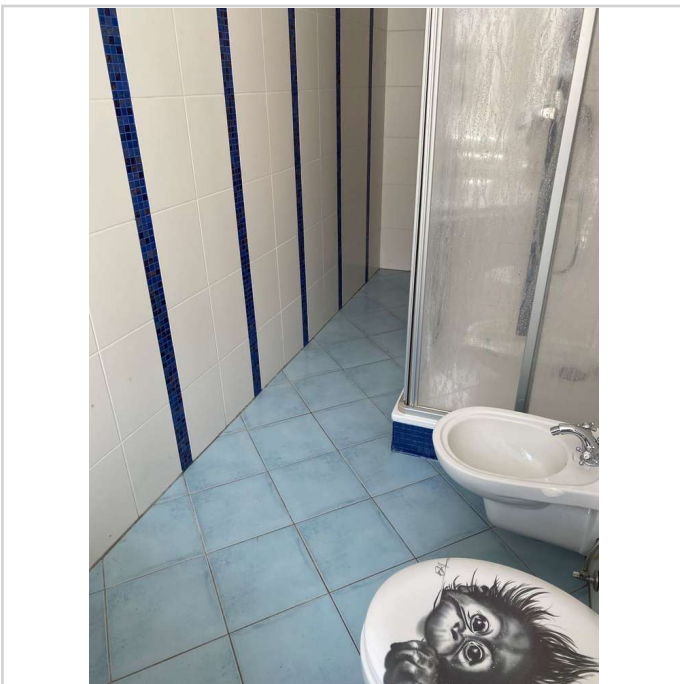
Zimmer: 3,50  
Wohnfläche ca.: 128,00 m<sup>2</sup>  
Kaltmiete: 2.300,00 EUR (zzgl. Nebenkosten)  
Gesamtmiete: 2.600,00 EUR



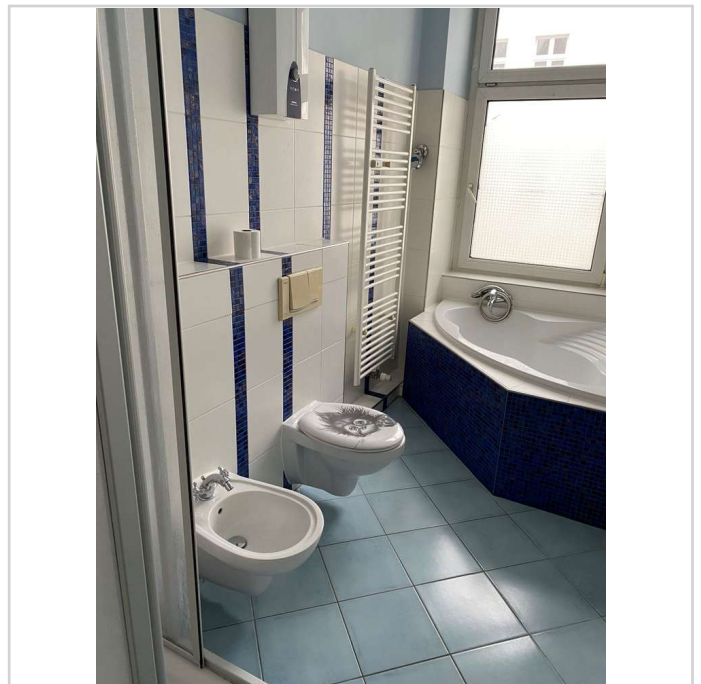
Einbauküche



Bad1



Bad2



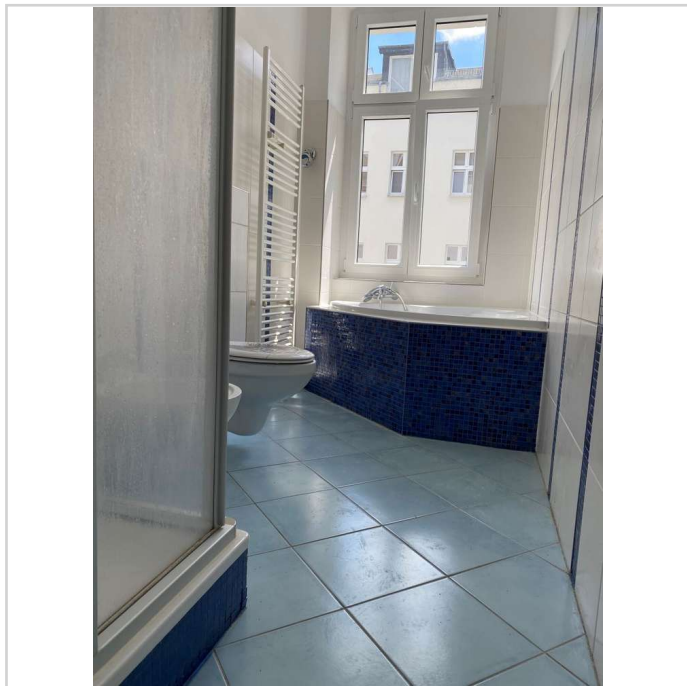
Badezimmer

## 3,5 Zimmerwohnung nahe Einkaufszentrum Wilma

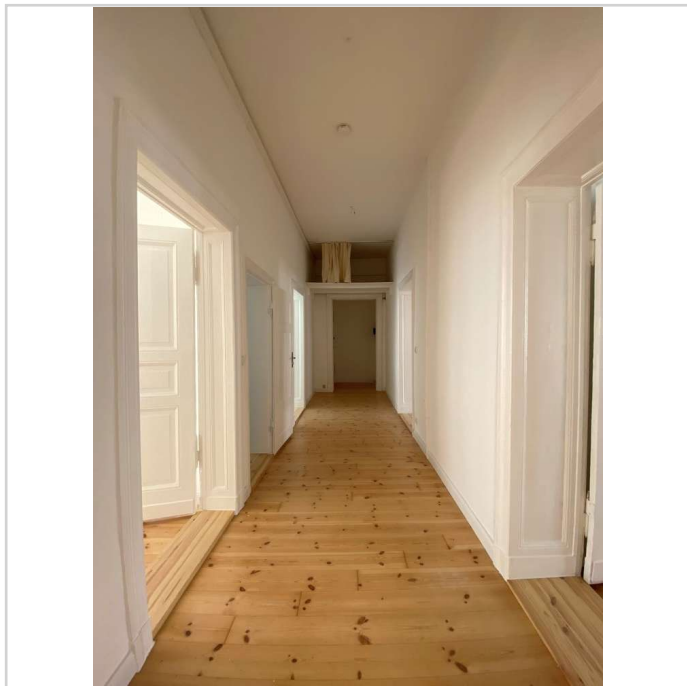


**Kantstr. 107**  
10627 Berlin

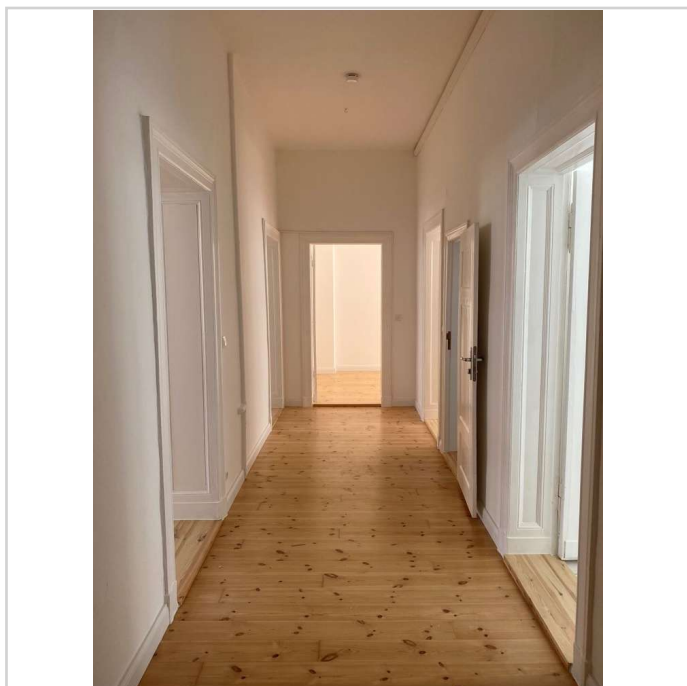
Zimmer: 3,50  
Wohnfläche ca.: 128,00 m<sup>2</sup>  
Kaltmiete: 2.300,00 EUR (zzgl. Nebenkosten)  
Gesamtmiete: 2.600,00 EUR



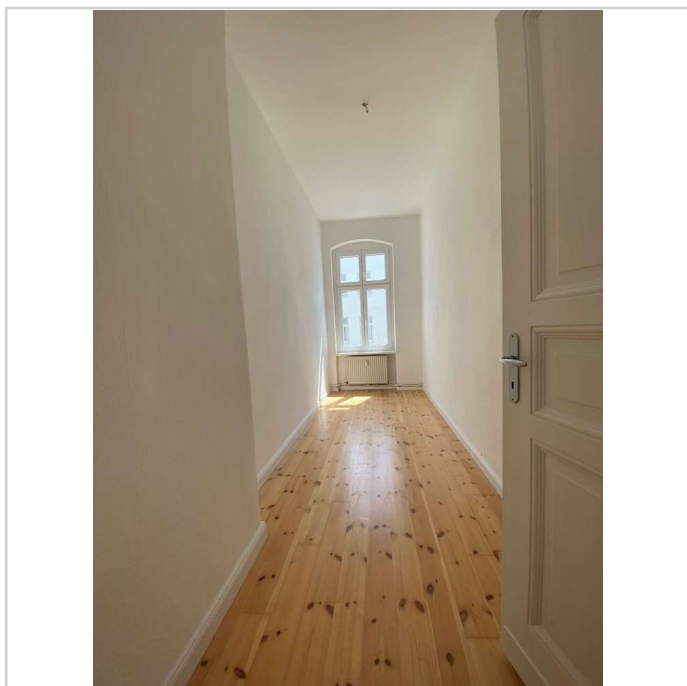
Wannen-und Duschbad



Flur



Flura



schmales Zimmer

## 3,5 Zimmerwohnung nahe Einkaufszentrum Wilma



**Kantstr. 107**  
10627 Berlin

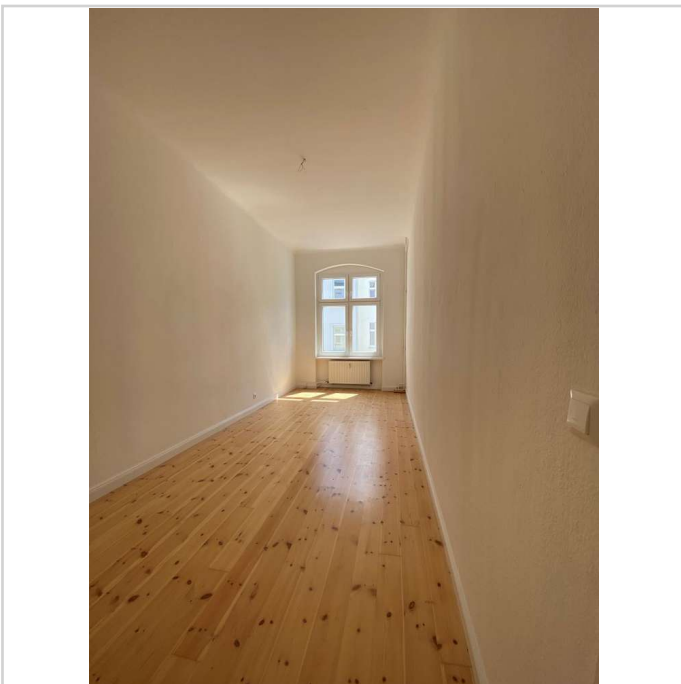
Zimmer: 3,50  
Wohnfläche ca.: 128,00 m<sup>2</sup>  
Kaltmiete: 2.300,00 EUR (zzgl. Nebenkosten)  
Gesamtmiete: 2.600,00 EUR



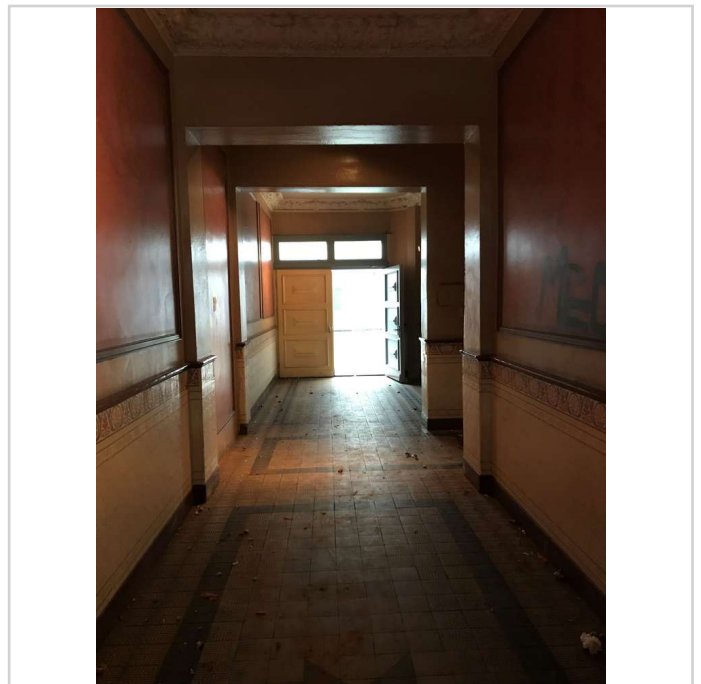
Zimmer zur Straße



Zimmer1



Zimmer3



Durchgang2

## 3,5 Zimmerwohnung nahe Einkaufszentrum Wilma



**Kantstr. 107**  
10627 Berlin

Zimmer: 3,50  
Wohnfläche ca.: 128,00 m<sup>2</sup>  
Kaltmiete: 2.300,00 EUR (zzgl. Nebenkosten)  
Gesamtmiete: 2.600,00 EUR



Vorderhausansicht

## 3,5 Zimmerwohnung nahe Einkaufszentrum Wilma



Kantstr. 107  
10627 Berlin

Zimmer: 3,50  
Wohnfläche ca.: 128,00 m<sup>2</sup>  
Kaltmiete: 2.300,00 EUR (zzgl. Nebenkosten)  
Gesamtmieta: 2.600,00 EUR

